

PUN Index GME

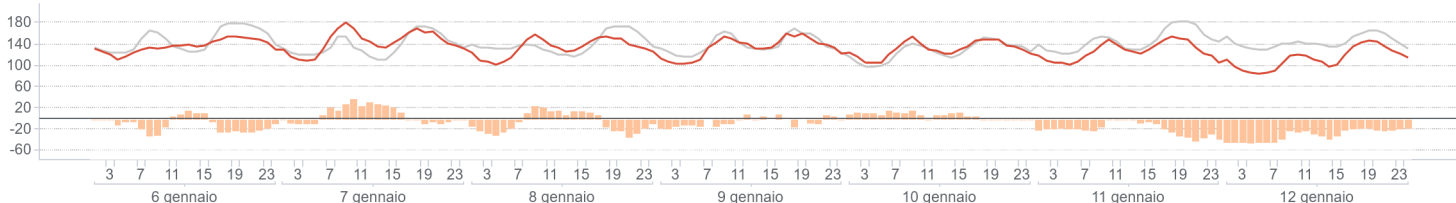
	Media (€/MWh)	Variazione (€/MWh)	Variazione (%)
Baseload	131,11	-9,28	-6,6%
Picco	145,80	4,95	3,5%
Fuori Picco	125,24	-14,97	-10,7%
Minimo orario	85,00		
Massimo orario	181,27		

Volumi

	MWh	Media (MWh)	Variazione (%)	
Offerta	Nazionale	9.330.547	55.539	5,2%
	Estero	1.405.591	8.367	23,1%
	Totale	10.736.139	63.906	7,2%
Vendite	Nazionale	4.082.730	24.302	12,7%
	Estero	1.378.347	8.204	22,8%
	Totale	5.461.077	32.506	15,1%
Acquisti	Nazionale	5.359.540	31.902	17,6%
	Estero	101.537	604	-46,0%
	Totale	5.461.077	32.506	15,1%

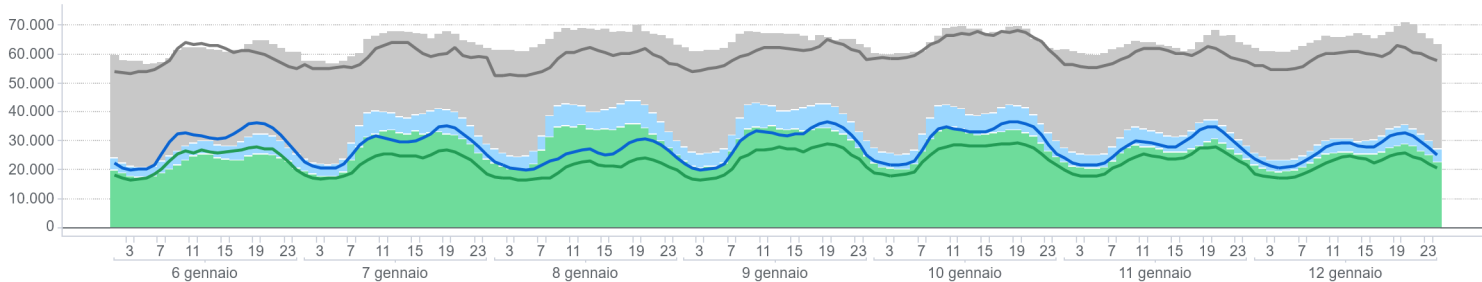
PUN Index GME (€/MWh)

— Prezzo orario
 — settimana precedente
 ■ Delta prezzo



Volumi offerti, venduti e acquistati (MWh)

■ Offerta
 ■ Vendite fuori borsa
 ■ Vendite in borsa
 — Vendite in borsa - sett. prec
 — Vendite fuori borsa - sett. prec
 — Offerta sett. prec



Offerta di energia elettrica

	MWh	Variazione (%)	Struttura
Borsa	4.484.216	16,4%	82,1%
Operatori	2.802.682	15,5%	51,3%
GSE	317.336	3,8%	5,8%
Zone estere	1.364.199	21,9%	25,0%
Saldo programmi PCE	0	-100,0%	0,0%
PCE (incluso MTE)	976.861	9,4%	17,9%
Zone estere	14.148	331,7%	0,3%
Zone nazionali altri operatori	962.713	8,1%	17,6%
Saldo programmi PCE	0	-100,0%	0,0%
VOLUMI VENDUTI	5.461.077	15,1%	100,0%
VOLUMI NON VENDUTI	5.275.062	0,1%	
OFFERTA TOTALE	10.736.139	7,2%	

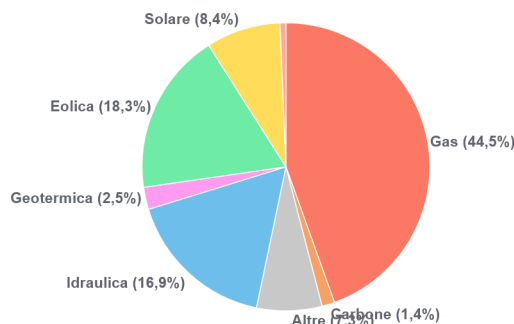
Domanda di energia elettrica

	MWh	Variazione (%)	Struttura
Borsa	4.484.216	16,4%	82,1%
Acquirente Unico	133.761	-12,2%	2,4%
Altri operatori	3.652.870	20,4%	66,9%
Pompaggi	18.125	0,4%	0,3%
Zone estere	101.537	-46,0%	1,9%
Saldo programmi PCE	577.922	25,9%	10,6%
PCE (incluso MTE)	976.861	9,4%	17,9%
Zone estere	0		0,0%
Zone nazionali AU	2.400		0,0%
Zone nazionali altri operatori	1.552.383	14,8%	28,4%
Saldo programmi PCE	-577.922	25,9%	-10,6%
VOLUMI ACQUISTATI	5.461.077	15,1%	100,0%
VOLUMI NON ACQUISTATI	234.331	-8,3%	
DOMANDA TOTALE	5.695.408	13,9%	

Volumi venduti per fonte

	Totale (MWh)	Media (MWh)	Variazione (MWh)	Variazione (%)
Tradizionali	2.175.540	12.950	-706	-5,2%
Gas	1.817.902	10.821	-721	-6,2%
Carbone	58.694	349	-37	-9,6%
Altre	298.944	1.779	52	3,0%
Rinnovabili	1.880.135	11.191	3.408	43,8%
Idraulica	691.509	4.116	665	19,3%
Geotermica	101.940	607	-5	-0,8%
Eolica	745.587	4.438	2.720	158,3%
Solare	341.099	2.030	28	1,4%
Pompaggio	27.055	161	42	34,7%
Totale	4.082.730	24.302	2.743	12,7%

Volumi venduti per fonte



Prezzo zonale di vendita

	Nord		Centro Nord		Centro Sud		Sud		Calabria		Sicilia		Sardegna	
	€/MWh	Var	€/MWh	Var	€/MWh	Var	€/MWh	Var	€/MWh	Var	€/MWh	Var	€/MWh	Var
Baseload	131,21	-6,2%	131,25	-6,9%	131,03	-7,1%	131,02	-7,1%	131,12	-7,0%	131,18	-7,0%	129,27	-7,7%
<i>Picco</i>	146,06	4,1%	146,06	3,2%	145,26	2,6%	145,23	2,6%	145,23	2,6%	145,23	2,6%	145,26	4,9%
<i>Fuori Picco</i>	125,27	-10,3%	125,33	-11,0%	125,33	-11,0%	125,33	-11,0%	125,48	-10,8%	125,56	-10,8%	122,87	-12,7%
Massimo	181,27		181,27		181,27		181,27		181,27		181,27		181,27	
Minimo	85,00		85,00		85,00		85,00		85,00		85,00		85,00	

Volumi zonali

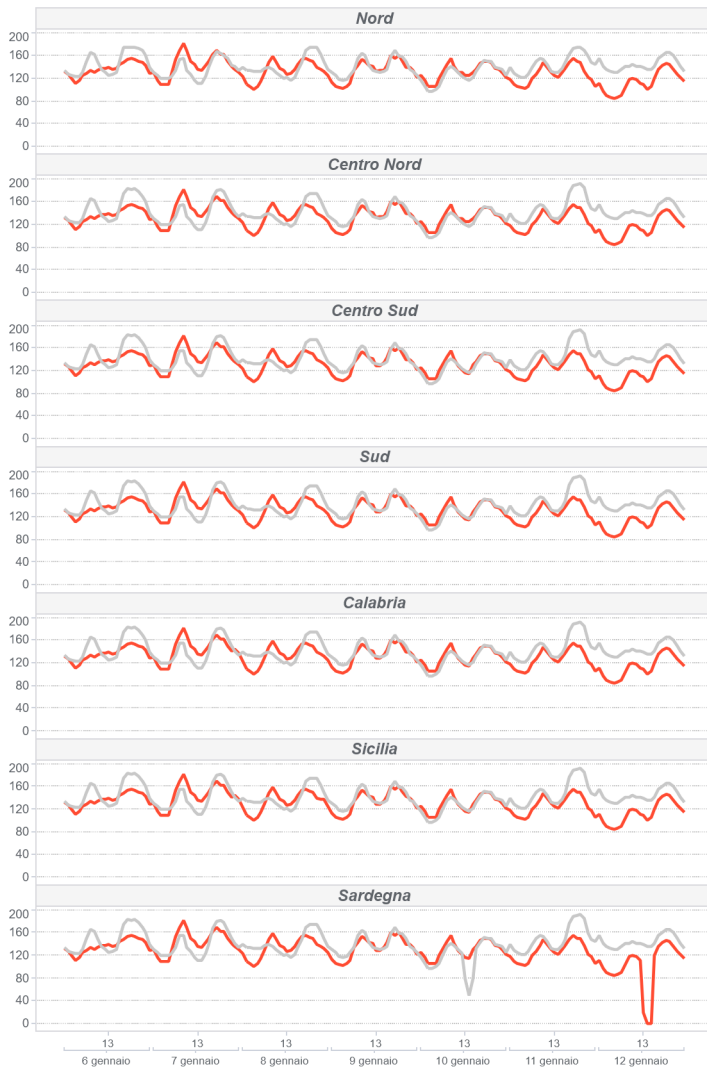
		Nord		Centro Nord		Centro Sud		Sud		Calabria		Sicilia		Sardegna	
		MWh	Var	MWh	Var	MWh	Var	MWh	Var	MWh	Var	MWh	Var	MWh	Var
Offerta	<i>Totale</i>	4.732.918	-11.673	381.325	31.539	1.444.940	153.275	1.218.512	115.396	585.728	25.764	608.185	86.258	358.940	58.939
Vendite	<i>Totale</i>	1.978.346	107.549	292.267	-632	552.212	91.420	582.317	105.525	170.030	49.848	252.575	74.687	254.983	32.437
Acquisti	<i>Totale</i>	3.044.784	664.460	457.516	48.211	966.948	70.471	320.456	12.616	106.254	-1.021	308.360	4.150	155.222	4.201
Offerta	<i>Media</i>	28.172	-0,25%	2.270	9,02%	8.601	11,87%	7.253	10,46%	3.486	4,60%	3.620	16,53%	2.137	19,65%
Vendite	<i>Media</i>	11.776	5,75%	1.740	-0,22%	3.287	19,84%	3.466	22,13%	1.012	41,48%	1.503	41,99%	1.518	14,58%
Acquisti	<i>Media</i>	18.124	27,91%	2.723	11,78%	5.756	7,86%	1.907	4,10%	632	-0,95%	1.835	1,36%	924	2,78%

Volumi venduti per fonte

		Nord		Centro Nord		Centro Sud		Sud		Calabria		Sicilia		Sardegna	
		MWh	Var	MWh	Var	MWh	Var	MWh	Var	MWh	Var	MWh	Var	MWh	Var
Tradizionali		7.705	0,8%	692	-14,8%	1.409	-7,8%	1.204	-22,4%	531	11,3%	450	-27,3%	960	-6,3%
<i>Gas</i>		6.682	0,8%	630	-16,6%	1.176	-11,9%	972	-26,5%	427	17,0%	419	-28,5%	514	-6,0%
<i>Carbone</i>		-	-	-	-	-	-	-	-	-	-	-	-	349	-9,6%
<i>Altre</i>		1.023	1,0%	62	8,9%	233	19,7%	231	1,3%	104	-7,4%	30	-4,9%	96	5,8%
Rinnovabili		3.921	15,6%	1.048	12,5%	1.867	56,2%	2.262	75,8%	481	102,0%	1.054	139,3%	558	85,9%
<i>Idraulica</i>		2.746	19,7%	251	46,3%	531	14,5%	330	12,2%	64	11,0%	150	17,7%	44	2,5%
<i>Geotermica</i>		-	-	607	-0,8%	-	-	-	-	-	-	-	-	-	-
<i>Eolica</i>		40	47,9%	61	171,2%	1.067	144,9%	1.735	119,0%	376	175,4%	738	415,3%	421	161,4%
<i>Solare</i>		1.135	6,0%	130	3,1%	269	-9,1%	197	-1,7%	41	-7,0%	166	-2,2%	93	-3,3%
Pompaggio		150	49,1%	-	-	11	-43,2%	0	103,2%	-	-	-	-	0	47,9%
Totale		11.776	5,7%	1.740	-0,2%	3.287	19,8%	3.466	22,1%	1.012	41,5%	1.503	42,0%	1.518	14,6%

Prezzo zonale di vendita (€/MWh)

● Prezzo orario ● settimana precedente



Volumi zonali di vendita (MWh)

■ Vendite ■ Acquisti ■ Offerta ■ Flussi



Transiti

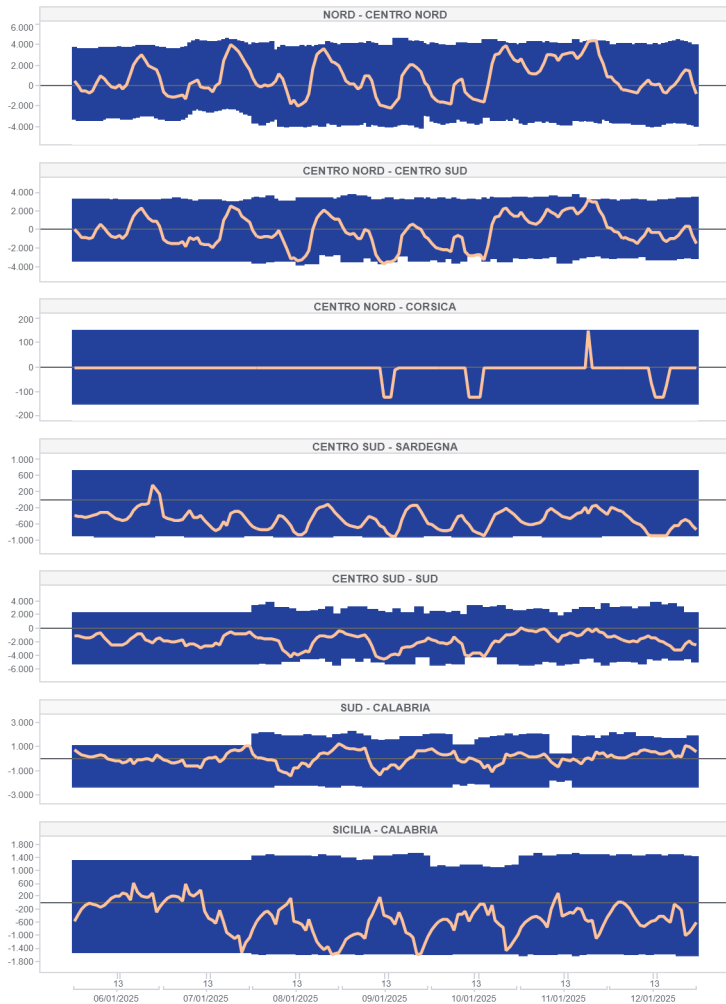
		Frequenza direzione		Capacità media di trasporto assegnata		Flusso medio		Utilizzo medio della capacità di trasporto assegnata	
		Sett. n.1	Sett. n.2	Sett. n.1	Sett. n.2	Sett. n.1	Sett. n.2	Sett. n.1	Sett. n.2
Francia - Nord	FRAN-NORD	0,0%	0,0%	0	0	0	0		
	NORD-FRAN			0	0	0	0		
Svizzera - Nord	SVIZ-NORD	100,0%	100,0%	2.564	3.482	2.251	2.880	87,8%	82,7%
	NORD-SVIZ			3.287	9.118	0	0	0,0%	0,0%
Austria - Nord	AUST-NORD	0,0%	0,0%	0	0	0	0		
	NORD-AUST			0	0	0	0		
Slovenia - Nord	SLOV-NORD	0,0%	0,0%	0	0	0	0		
	NORD-SLOV			0	0	0	0		
Montenegro - Centro Sud	CSUD-MONT	18,5%	11,3%	695	669	318	109	8,4%	1,6%
	MONT-CSUD	81,5%	88,7%	628	600	367	481	47,7%	71,1%
Grecia - Sud	GREC-SUD	0,0%	0,0%	25	25	0	0	0,0%	0,0%
	SUD-GREC			25	25	0	0	0,0%	0,0%

		Frequenza direzione		Limite medio		Flusso medio		Frequenza saturazioni	
		Sett. n.1	Sett. n.2	Sett. n.1	Sett. n.2	Sett. n.1	Sett. n.2	Sett. n.1	Sett. n.2
Nord - Centro Nord	NORD-CNOR	95,2%	64,3%	4.034	4.096	2.322	1.678	9,5%	1,2%
	CNOR-NORD	4,8%	35,7%	3.740	3.436	736	893	0,0%	0,0%
Centro Nord - Centro Sud	CNOR-CSUD	84,5%	41,7%	3.594	3.380	1.939	1.369	1,2%	0,6%
	CSUD-CNOR	15,5%	58,3%	3.408	3.286	993	1.349	0,0%	4,2%
Centro Nord - Corsica	CNOR-CORS	1,2%	0,6%	150	150	103	150	0,6%	0,6%
	CORS-CNOR	4,2%	7,7%	150	150	72	104	0,0%	0,0%
Corsica - Sardegna	CORS-SARD	1,2%	0,6%	150	150	73	120	0,0%	0,0%
	SARD-CORS	98,8%	99,4%	150	150	33	38	1,8%	6,0%
Sardegna - Corsica AC	COAC-SARD	0,0%	0,0%	23	23	0	0		
	SARD-COAC	100,0%	100,0%	109	109	95	87	0,0%	0,0%
Centro Sud - Sardegna	CSUD-SARD	15,5%	1,8%	720	720	60	262	0,0%	0,0%
	SARD-CSUD	84,5%	98,2%	887	887	366	483	4,2%	3,6%
Centro Sud - Sud	CSUD-SUD	33,3%	0,6%	3.066	2.749	309	95	0,0%	0,0%
	SUD-CSUD	66,7%	99,4%	5.223	4.959	1.005	1.612	0,0%	0,6%
Sud - Calabria	SUD-CALA	97,6%	59,5%	1.861	1.607	791	442	0,0%	1,2%
	CALA-SUD	2,4%	40,5%	2.350	2.299	63	425	0,0%	0,0%
Sicilia - Calabria	SICI-CALA	17,9%	17,9%	1.299	1.370	0	217	0,0%	0,0%
	CALA-SICI	100,0%	82,1%	1.559	1.572	847	620	0,6%	1,8%
Sicilia - Malta	SICI-MALT	95,8%	100,0%	225	225	100	139	0,0%	1,8%
	MALT-SICI	0,0%	0,0%	225	225	0	0	0,0%	

		Frequenza direzione		Limite medio		Flusso medio		Frequenza saturazioni	
		Sett. n.1	Sett. n.2	Sett. n.1	Sett. n.2	Sett. n.1	Sett. n.2	Sett. n.1	Sett. n.2
IT Coupling - Nord	NORD-COUP			10.000	10.000	0	0	0,0%	0,0%
	COUP-NORD	100,0%	100,0%	10.000	10.000	2.959	4.227	0,0%	0,0%
Coupling - Francia Coupling	COUP-XFRA			2.087	2.158	0	0	0,0%	0,0%
	XFRA-COUP	100,0%	100,0%	3.936	3.904	3.474	3.759	17,9%	72,6%
Coupling - Slovenia Coupling	COUP-BSP	83,9%	26,2%	751	676	686	622	67,3%	22,6%
	BSP-COUP	13,1%	73,2%	458	603	363	567	10,1%	66,1%
Coupling - Austria Coupling	COUP-XAUS	61,9%	23,8%	139	140	140	141	58,3%	23,8%
	XAUS-COUP	36,3%	75,6%	338	348	275	331	26,8%	71,4%
Sud - Grecia Coupling	SUD-XGRE	16,1%	14,3%	500	500	349	320	7,1%	5,4%
	XGRE-SUD	83,9%	83,3%	500	500	462	455	71,4%	69,6%

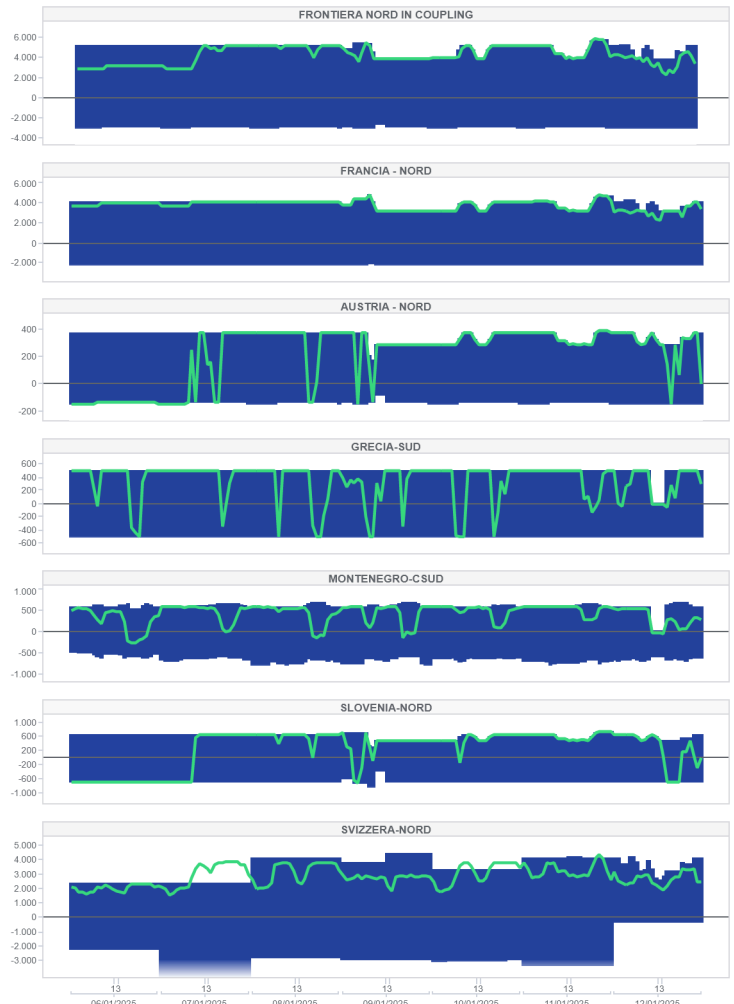
Transiti Italia (MWh)

■ Limite Import ■ Limite Export ▲ Flusso

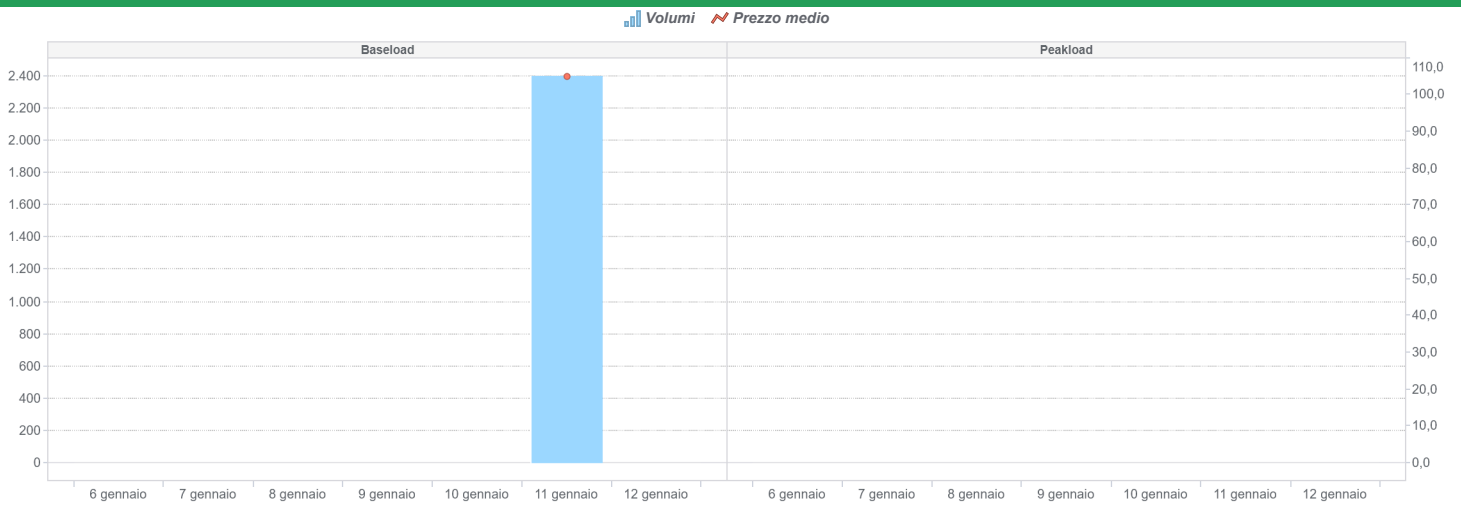


Transiti esteri (MWh)

▲ Import netto coup ▲ Import netto esplicita ■ Limite Export ■ Limite Import



MPEG							
Prodotti	Prezzo min (cent. €/MWh)	Prezzo max (cent. €/MWh)	Prezzo medio (cent. €/MWh)	Volume (MW)	Volume (MWh)	Posizione aperta (MW)	Posizione aperta (MWh)
6 gennaio							
7 gennaio							
8 gennaio							
9 gennaio							
10 gennaio							
11 gennaio	105,00	105,00	105,00	100	2.400	100	2.400
12 gennaio							
6 gennaio							
7 gennaio							
8 gennaio							
9 gennaio							
10 gennaio							
TOTALE	105,00	105,00	105,00	100	2.400	100	2.400

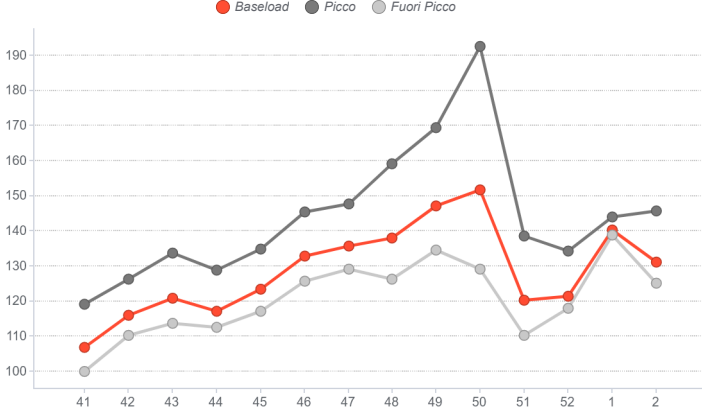


MTE											
	Prezzo min (€/MWh)	Prezzo max (€/MWh)	Prezzo di controllo (€/MWh)	Prezzo di controllo (var)	Negoziazioni	Volume (MW)	Volume (MWh)	Volume (MWh)	Volume (var)	Posizione aperta (MW)	Posizione aperta (MWh)
Baseload											
BL-M-2025-02			126,30	0,0%						12	8.064
BL-M-2025-03			126,43	0,0%						12	8.916
BL-M-2025-04			125,73	0,0%						0	0
BL-Q-2025-02			117,16	0,0%						6	13.104
BL-Q-2025-03			125,42	0,0%						6	13.248
BL-Q-2025-04			126,58	0,0%						6	13.254
BL-Q-2026-01			119,15	0,0%						0	0
BL-Y-2026			109,89	0,0%						0	0
PL-M-2025-02			140,05	0,0%						0	0
PL-M-2025-03			136,05	0,0%						0	0
PL-M-2025-04			135,50	0,0%						0	0
Peakload											
PL-Q-2025-02			117,44	0,0%						0	0
PL-Q-2025-03			133,55	0,0%						0	0
PL-Q-2025-04			128,70	0,0%						0	0
PL-Q-2026-01			125,48	0,0%						0	0
PL-Y-2026			115,71	0,0%						0	0

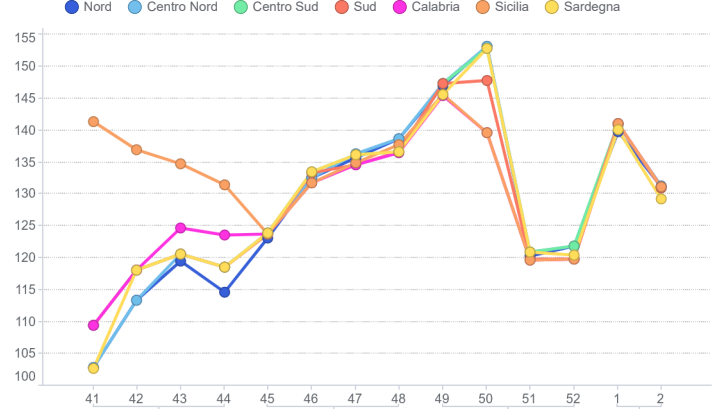
PCE			
	Transazioni (MWh)	Transazioni (var)	Struttura
Baseload	495.190	-5,4%	12,5%
Peak	2.370	-94,1%	0,1%
Off Peak	1.080	-98,7%	0,0%
Non Standard	3.463.540	10,3%	87,3%
Contratti bilaterali	3.962.179	4,7%	99,9%
MTE	2.520	6,1%	0,1%
MPEG	2.400	4900,0%	0,1%
Totale PCE	3.967.099	4,7%	100,0%
Posizione netta	2.479.807	4,9%	62,5%

Programmi				
Programmi	Immissione (MWh)	Immissione (var)	Prelievi (MWh)	Prelievi (var)
Richiesti	1.307.167	4,9%	1.554.953	15,0%
Rifiutati	330.306	-6,3%	169	-50,8%
Registrati	976.861	9,3%	1.554.783	15,0%
Sbilanciamenti a programma	1.502.946	2,2%	925.024	-8,7%
Saldo programmi	0		577.922	

MGP - PUN Index GME (€/MWh)



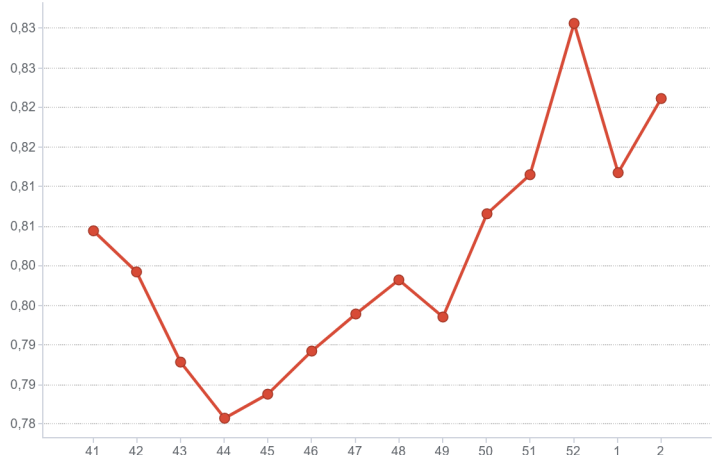
MGP - Prezzo di vendita (€/MWh)



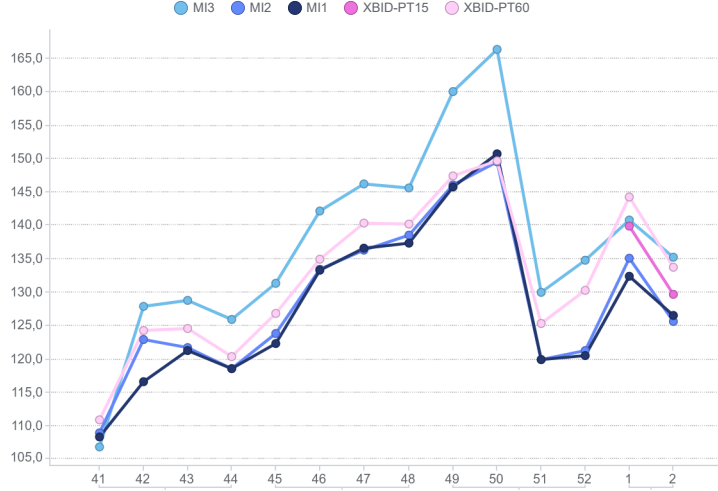
MGP - Volumi (TWh)



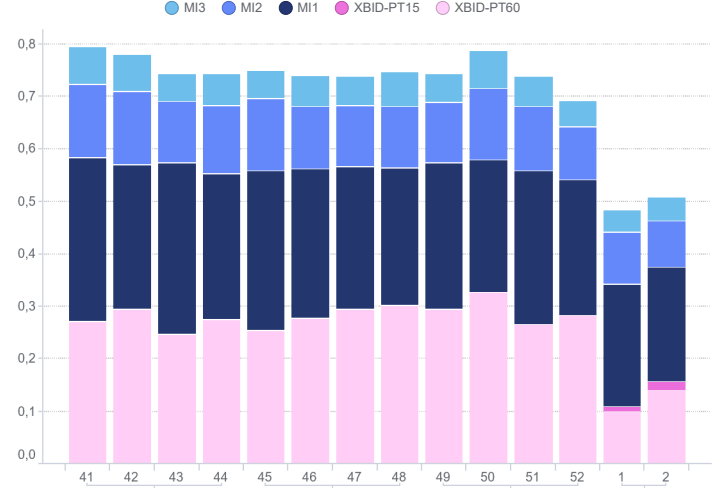
MGP - Liquidità (%)



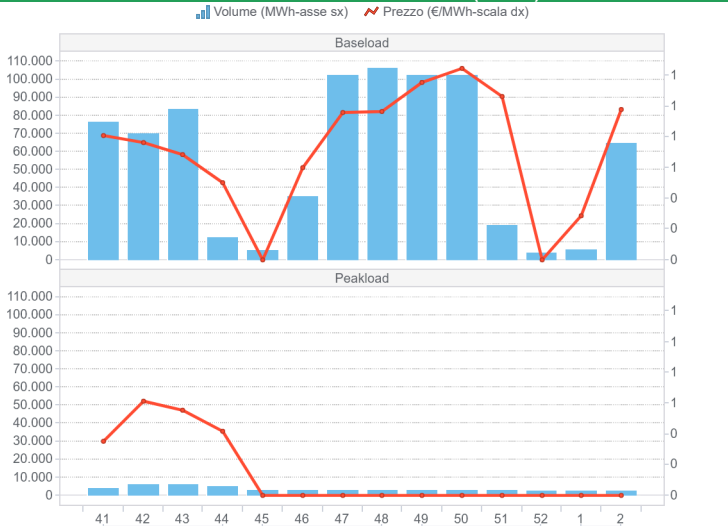
Mercato Infragionaliero (MI) - Prezzi (€/MWh)



MI - Volumi (TWh)



Mercato dei Prodotti Giornalieri (MPEG)



PCE

